

Enseigner avec le numérique

Circonscription Lille 1- Marcq-en-Barœul

29 Août 2024



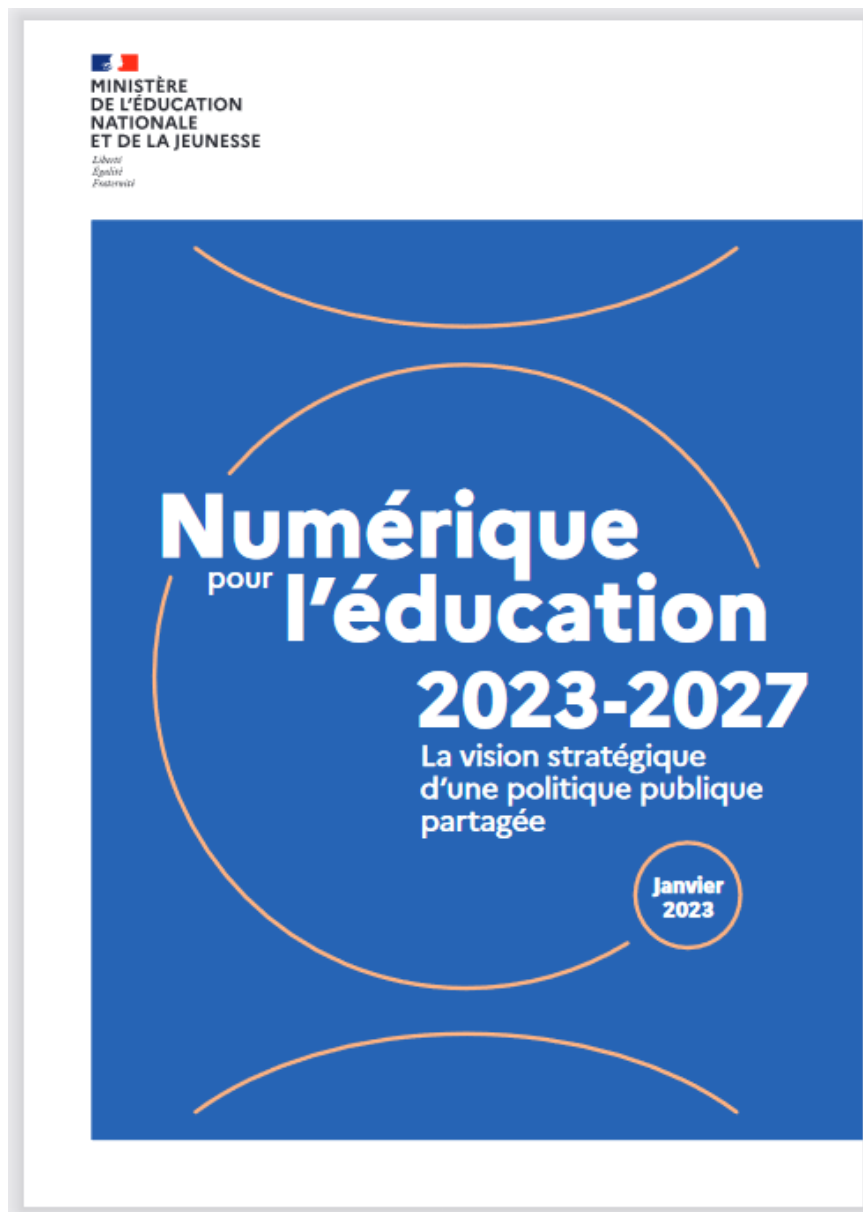
direction des services
départementaux
de l'éducation nationale
Nord

inspection
Lille 1 Marcq-en-Barœul

éducation
nationale



Numérique pour l'éducation 2023-2027



<https://www.education.gouv.fr/strategie-du-numerique-pour-l-education-2023-2027-344263>

Pourquoi enseigner avec le numérique ?

- **Apprendre autrement** :favoriser l'interactivité, la créativité, la collaboration, la motivation
- **Gérer l'hétérogénéité** des élèves (différenciation pédagogique, intelligences multiples, inclusion des élèves à besoins particuliers)
- **Évaluer autrement** :auto-évaluation, meilleur suivi de la progression, bilans personnalisés...
- **Former des citoyens responsables** : éducation aux médias et à l'usage critique et responsables des services numériques
- **Impliquer les familles** dans la scolarité de leur enfant

Le cadre de référence des compétences numériques (CRCN)

5 DOMAINES POUR 16 COMPÉTENCES



Information et données

concerne la **recherche et la veille d'information**, la **gestion** et le **traitement des données**



Communication et collaboration

traite de ce qui relève du **partage** et de la **publication** de contenus, des **interactions** et de la **collaboration** pour coproduire des ressources, des connaissances ou des données



Création de contenus

se rapporte à la **création de contenus numériques**, du plus simple au plus élaboré, y compris des **programmes informatiques**



Protection et sécurité

concerne la **sécurité du matériel**, la **santé**, l'**environnement** et la **protection des données personnelles**



Environnement numérique

traite des compétences qui permettent à un individu de **s'insérer dans un monde numérique** et de comprendre son fonctionnement

Des
compétences
professionnelles

pix+Edu



Référentiel des compétences professionnelles des métiers du professorat et de l'éducation

C9 : Intégrer les éléments de la culture numérique nécessaires à l'exercice de son métier

- Tirer le meilleur parti des outils, des ressources et des usages numériques, en particulier pour permettre **l'individualisation des apprentissages** et développer **les apprentissages collaboratifs**.
- Aider les élèves à s'approprier les outils et les usages numériques de manière **critique et créative**.
- Participer à l'éducation des élèves à un **usage responsable d'internet**.
- Utiliser efficacement les technologies pour **échanger et se former**.



Les outils et ressources

Protéger les données personnelles à l'école

PROTÉGER LES DONNÉES DES ÉLÈVES DANS TOUTE ACTIVITÉ PÉDAGOGIQUE

LIMITER

toute collecte de données personnelles aux informations indispensables au bon déroulement de l'activité puis veiller à ce qu'elles soient supprimées ou archivées selon la réglementation

6



7

CRÉER

des pseudos lors des activités pédagogiques en ligne si l'utilisation de l'identité de l'élève n'est pas nécessaire

RESPECTER

le droit à l'image des élèves

8



9

S'ASSURER

de la sécurité des données collectées notamment grâce à des mots de passe et à un antivirus

SENSIBILISER

les élèves aux enjeux de la protection des données personnelles

10



BIEN CHOISIR SES OUTILS

PRIVILÉGIER

l'usage de logiciels libres ou développés par le ministère

1



2

LIRE

attentivement les informations disponibles sur les sites pour savoir si des données personnelles sont collectées, à quelles fins, et être vigilant à ce qu'aucune réutilisation commerciale ne soit envisagée

UTILISER

de préférence des logiciels ou applications hébergés dans l'Union européenne

3



4

VÉRIFIER

que les parents et les élèves sont informés du traitement de leurs données personnelles et de la possibilité d'exercer leurs droits (d'accès, de rectification, etc.)

INFORMER

le chef d'établissement ou le directeur d'école de l'utilisation en classe d'une ressource collectant des données personnelles

5



<https://eduline.ac-lille.fr>

Le portail académique EDULINE

Logo of the French Republic, Académie de Lille, and EDULINE.

Région académique
HAUTS-DE-FRANCE

Bienvenue sur votre portail académique.

Identifiant [Identifiant perdu](#)

Mot de passe ou OTP [Mot de passe oublié](#)

Connexion

[Autre problème](#)

Identifiant= *initiale du prénom+nom*
Mot de passe= *NUMEN*



L'ENT

The screenshot displays the 'one' platform interface. At the top left is the 'one' logo. On the top right, there are three navigation buttons: 'QUOI DE NEUF?', 'LA CLASSE', and 'MES APPLIS'. Below the navigation is a search bar with the placeholder text 'Rechercher une application'. The main area is titled 'MES APPLIS' and contains a grid of application icons. The icons are arranged in three rows. The first row includes: Actualités, Annuaire, Assistance, Bibliothèque, Blog, Cahier de textes, Cahier multimédia, and Carnet de liaison. The second row includes: Carte mentale, Casier, Calculatrice- MN59, Capsules_Vidéos - Ac-Lille - MN59, CAZ - MN59, Défis Scientifiques Départementaux 59, Orthophore-MN59, and Console d'administration. The third row includes: Espace documentaire, Exercices (with a '2D' badge), Frise chronologique, Mes données, Messagerie, Mur Collaboratif (with a '2D' badge), Pad, and Paramétrage de la classe. At the bottom of the grid are three additional icons: Sites Web, Web-conference, and Wiki.

<https://enthdf.fr/>



Utilisation des messageries professionnelles



SOGO

- <https://eduline.ac-lille.fr/>
- *Communication avec l'Inspection, les services de l'Education nationale...*

I-Prof

- **Via Eduline > Gestion des personnels**
- *Gestion de carrière*

Messagerie ENT

- <https://enthdf.fr/>
- *Usage pédagogique*
- *Communication avec les familles*

Apps
Education



MINISTÈRE
DE L'ÉDUCATION
NATIONALE
ET DE LA JEUNESSE

*Liberté
Égalité
Fraternité*

 **apps.education.fr**

Portail des services
numériques partagés

<https://portail.apps.education.fr>



Où trouver des ressources ?

Le site de circonscription

Accueil La circonscription Administration Pédagogie Formation Événements Numérique Prêt de matériel

Continuité pédagogique Directeurs Non au harcèlement! Groupe PHARE 111 Bis



Inspection Lille 1 Marcq-en-Baroeul



<https://ienlille1marcqenbaroeul.etab.ac-lille.fr/>

Mot de passe des articles protégés : 111bis



Où trouver des ressources ?

- **Eduscol** (documents d'accompagnement des programmes)
<http://eduscol.education.fr/>
- **Ressources pédagogiques de la DSDEN du Nord**
<https://pedagogie-nord.ac-lille.fr/>
- **Prim à bord** (portail du numérique pour le premier degré)
<https://primabord.eduscol.education.fr/>
- **BSD** (Banque de séquences didactiques)
<https://www.reseau-canope.fr/BSD/index.aspx>
- **Les Fondamentaux CANOPE** (« des films agités pour bien cogiter »)
<https://www.reseau-canope.fr/lesfondamentaux/accueil.html>
- **CAP école inclusive** (des outils pour accompagner les élèves à besoins éducatifs particuliers ou en situation de handicap)
<https://www.reseau-canope.fr/cap-ecole-inclusive.html>

**Karim
Bourkache,**
Enseignant Référent
aux Usages du
Numérique

Karim.bourkache@ac-lille.fr

**Sur la circonscription, les
mardis et vendredis**

