



**ACADÉMIE
DE LILLE**

*Liberté
Égalité
Fraternité*

Direction des services départementaux
de l'éducation nationale
du Nord



ENT – Progresser dans les usages

Circonscription Lille 1- Marcq-en-Barœul– Mardi 13 Décembre 2022 (session 1)



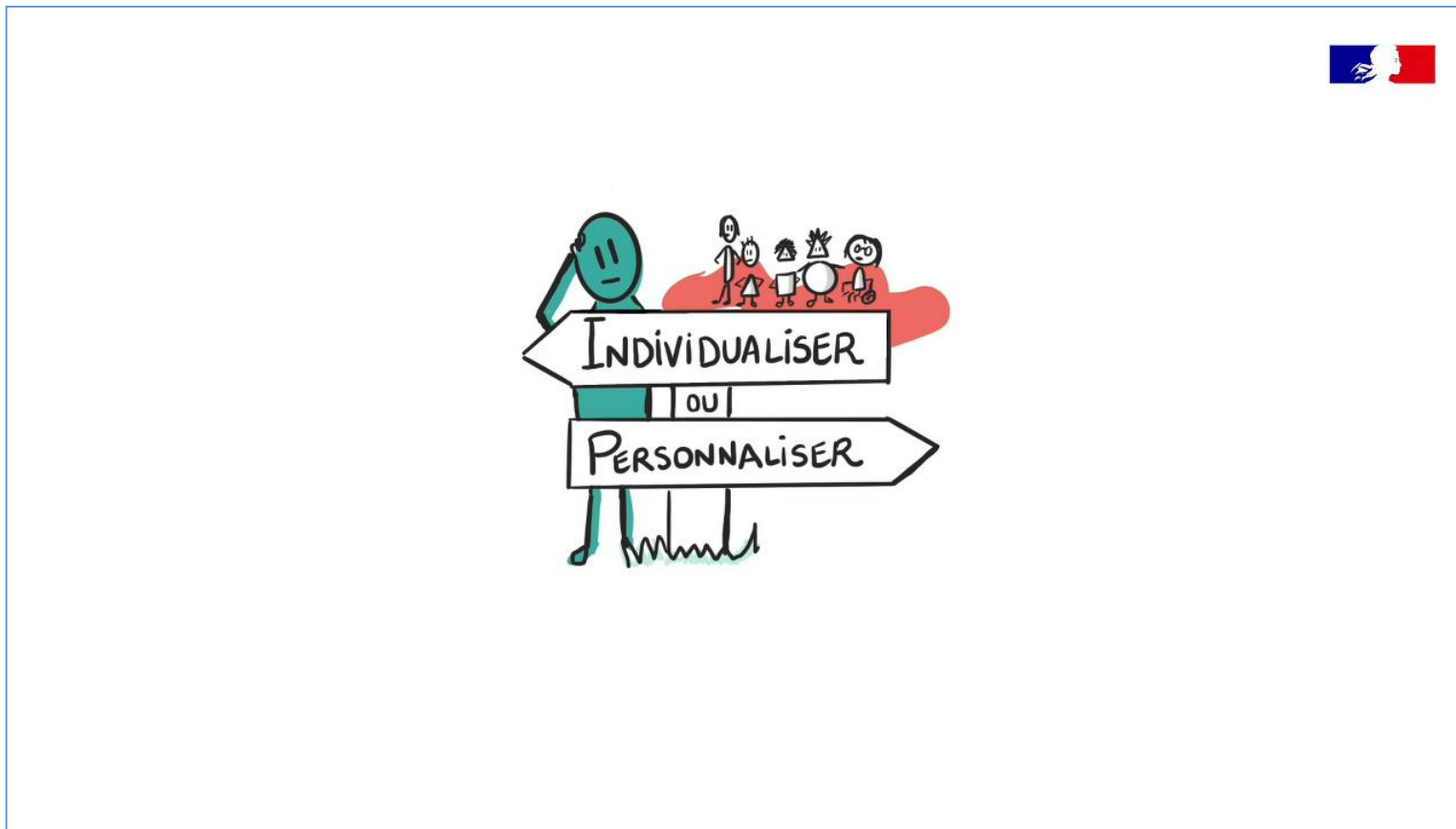
Problématique:

Comment utiliser l'ENT pour **différencier les apprentissages** et prendre en compte la **diversité des élèves**?





Vidéo



<https://www.canotech.fr/a/pour-differencier-faut-il-individualiser-ou-personnaliser>



→ Vos propositions

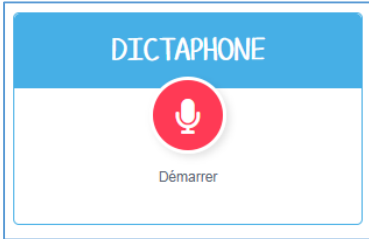
Framapad

<https://annuel2.framapad.org/p/ent-diff-9y2a>



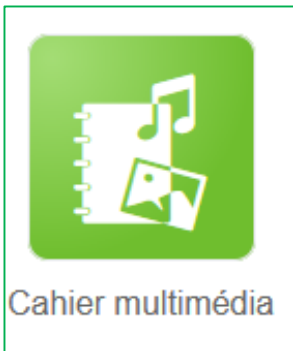


Différencier avec l'ENT: des pistes



Situations de réception ou de production

- Enregistrer des **consignes** à l'oral pour des élèves non lecteurs ou ayant des difficultés en lecture
- Enregistrer des dictées dans le cadre d'un dispositif de **dictées différenciées** que les élèves réaliseront en classe en atelier autonomes (tablettes + casques)
- Demander aux élèves de **raconter une histoire connue** de leur choix parmi un corpus
- En **LVE**, travailler la **compréhension orale** (l'enseignant s'enregistre sur un cahier multimédia)
- En **LVE**, travailler la **production orale** (les élèves s'enregistrent sur un cahier multimédia)
- S'entraîner à **dire une poésie de manière expressive** (Cahier multimédia de poésie)
- Créer des **podcasts** (partager ses coups de cœur dans le cadre d'un club de lecture)
- Travail de la **fluence**....



Varier les supports pour s'adapter aux profils d'apprenants

- Intégration de textes, de sons, d'images, de vidéos, d'exercices interactifs
- Des lanceurs d'écriture (Boîte à écrire)
- Des aides pour la résolution de problèmes (Boîte à Maths) ...

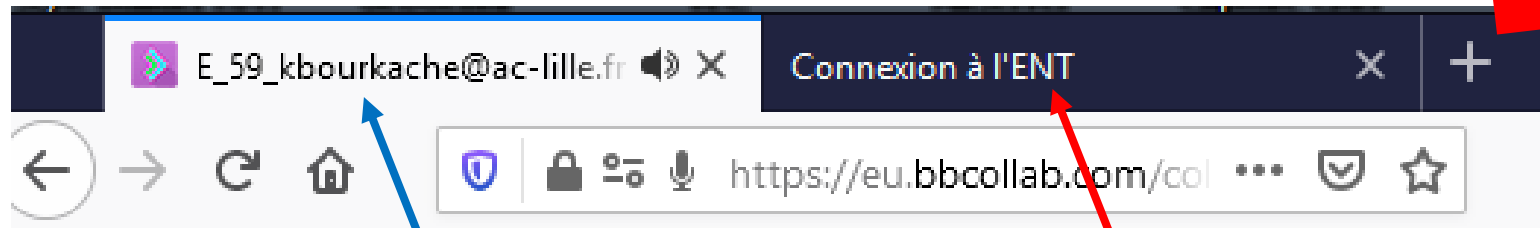


- Aide à la structuration de la pensée par mots-clés et dessins
- Peut être collaborative...





Ouvrez un **second onglet** dans votre navigateur Internet, pour vous connecter à l'ENT



Visioconférence

<http://enthdf.fr>



Les applications de l'ENT, pour quoi faire ?

Communiquer

- Messagerie
- Carnet de liaison
- Actualités
- Blog
- Web-conference

Produire des contenus pédagogiques

- Cahier multimédia
- Blog
- Carte mentale
- Frise chronologique
- Exercices

Assurer le suivi pédagogique

- Espace documentaire
- Cahier de textes
- Casier
- Exercices

Collaborer

- Mur Collaboratif
- Pad
- Wiki

+

+

Démarrer

7



Partager des contenus avec des utilisateurs ou des groupes d'utilisateurs

1) Partager avec

Partager avec...

	Consulter	Contribuer	Gérer
Moi	<input checked="" type="checkbox"/>	<input checked="" type="checkbox"/>	<input checked="" type="checkbox"/>
ACHELOUS Bryan	<input checked="" type="checkbox"/>	<input type="checkbox"/>	<input type="checkbox"/>

Enregistrer comme favori de partage

Rechercher des utilisateurs, des groupes et mes favoris de partage ?

mart

- Alvarez Märta Parent
- Black Märta Elève
- Brooks Märten Parent
- Campbell Märta Elève
- Carroll Märten Elève

Voir la suite

2) Créer des groupes dans sa classe



Annuaire

ANNUAIRE

Gérer mes favoris de partage

Recherche par titre

Formation ENT

CRÉER UN FAVORI



Intégrer des vidéos, des exercices, des présentations interactives

les **fondamentaux**



Cahier multimédia



genially





L'ENT et la lecture-compréhension des textes documentaires

La destruction des habitats forestiers en Amérique du Nord

Régression de la couverture forestière des États-Unis en 400 ans :

année 1620

année 1850

année 1920

aujourd'hui

L'Amérique du Nord est le continent qui a perdu le plus de surface forestière. Combiné à l'Amérique du Sud (la plus grande étendue de forêt tropicale du monde), les deux continents représentent la moitié des pertes mondiales totales de forêt.



Les causes principales de déforestation sont liées aux activités humaines pour :

- L'agriculture (bétails, céréales...).
- L'exploitation minière.
- L'utilisation du bois.
- La construction de villes (urbanisation).


Avec la disparition des forêts, de nombreuses espèces de plantes et d'animaux perdent leur milieu de vie. Pour beaucoup d'espèces, les individus se retrouvent également séparés dans des « fragments » d'habitats sans pouvoir se rejoindre pour se reproduire. 10 % des espèces d'arbres connues, soit environ 7 000 espèces, menacent de s'éteindre. Beaucoup des espèces animales les plus vulnérables sont des insectes et des escargots.

D'autres types de destructions d'habitats menacent également la biodiversité, par exemple l'assèchement des marais, le creusement du sol par des mines et des carrières, la dévastation des fonds marins...


Remplacement des forêts par des champs



Le pigeon migrateur américain (disparu en 1914)



Le wapiti de l'Est (disparu en 1880)



Le scarabé nécrophore d'Amérique (très menacé)

Obstacles en lien avec les textes informatifs et documentaires

- Connaissances étrangères à la culture des élèves
- La syntaxe, la spécialisation du lexique
- Les anaphores dont les référents ne sont pas familiers
- Ruptures thématiques
- Densité des informations, concision du texte
- La mise en relation des informations éparses
- Variété des documents, organisation du document
- Rapport texte/image



L'ENT et la lecture-compréhension des textes documentaires

LES AMPHIBIENS

LA GRENOUILLE ROUSSE

Les grenouilles sont des amphibiens et partagent leur vie entre l'eau et la terre ferme. Les adultes passent le plus clair de leur temps à terre, mais, chaque printemps, ils reviennent vers l'eau pour y pondre leurs chapelets d'œufs. Les larves qui en sortent sont des têtards. Ceux-ci vivent dans l'eau jusqu'à ce qu'ils se transforment en petites grenouilles.

L'œuf de grenouille mesure en moyenne 3 mm de diamètre.



1^{er} JOUR 23 h 30
Chaque œuf est enveloppé d'une masse gélatineuse transparente.



10^e JOUR 10 h 15
Le têtard s'est formé ; il sera bientôt prêt à éclore.



17^e JOUR 14 h 30
Les têtards nouveau-nés sont nourris par leur réserve de vitellus.



43^e JOUR
Au bout de six à huit semaines, les pattes postérieures poussent.



53^e JOUR
Les pattes antérieures se sont développées à leur tour. Les têtards commencent à ressembler à des grenouilles.



COMME UNE GRANDE
La croissance de la grenouille femelle dure trois ans, au bout desquels elle pond ses premiers œufs. Chacune en pond plus de mille. Mais très peu survivent et parviennent à l'âge adulte, car les têtards ont beaucoup de prédateurs.



Obstacles	Différenciations possibles
Suppose d'être capable de repérer les manifestations du développement: quantitatives (augmentation de la masse et des dimensions) ou qualitatives (larves, métamorphoses)	Construire une frise chronologique pour présenter les phases du développement
Difficultés lexicales (<i>amphibien, chapelets d'œufs, antérieur/postérieur...</i>)	Traitement du lexique dans un cahier multimédia (corolle) ou construction par l'élève d'une carte mentale
Structure complexe de la page	Réécrire le document sous une autre forme (tracodage): allégé, redécoupé, augmenté de sons... Ecriture ou réécriture d'un article documentaire (Wiki) avec construction collective (Pad



Merci pour votre attention