

Comment programmer le robot LEGO Mindstorms EV3

- 1) Pour **allumer la brique intelligente**, presse le bouton central. Après quelques secondes, la lumière rouge passe au vert.

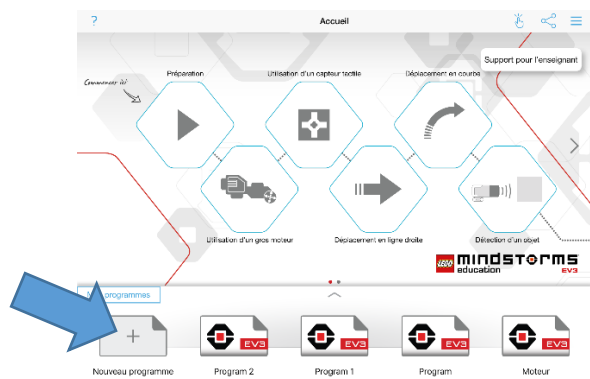


- 2) Pour **connecter le robot à la tablette** :

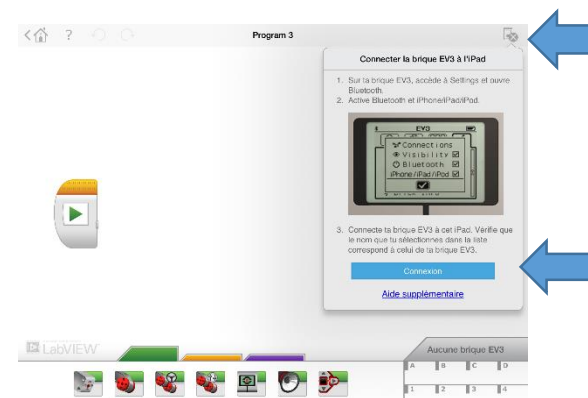
A- Ouvre l'application ;



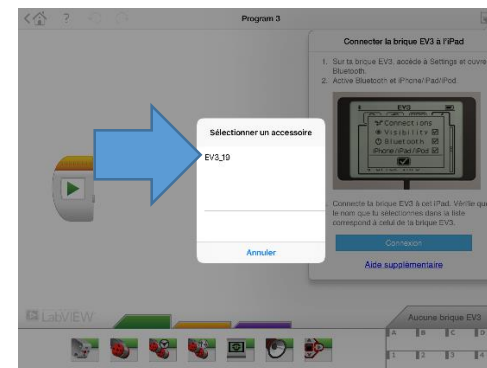
B- Crée un nouveau programme ;



C- Appuie sur l'icône qui représente la brique puis sur « Connexion » ;



D- Sélectionne le robot ;



E- Le robot est prêt à être programmé !

