

F O A D

**FORMATION
OUVERTE ET
A DISTANCE**



MINISTÈRE
DE L'ÉDUCATION
NATIONALE ET
DE LA JEUNESSE

tri3w :

POUR L'ÉCOLE
DE LA CONFIANCE

GÉRER LES DROITS

TUTORIEL

SOMMAIRE

Sur quoi peut-on attribuer des droits ?

Les rôles

Affichage public ou privé

Héritage et droits locaux

Les groupes

Pour en savoir plus

SUR QUOI PEUT-ON ATTRIBUER DES DROITS ?



Quels sont les éléments
sur lesquels je peux
différencier les droits
d'accès ?

Bienvenue sur le service des espaces collaboratifs de la communauté nationale

Tribu est un service qui permet à un groupe d'utilisateurs de partager un espace collaboratif sécurisé par projet. Tribu permet à la communauté de **partager** des documents, des agendas, de travailler en ligne.

ESPACES PUBLICS

M

Esp

tuelle

S

SUR QUOI PEUT-ON ATTRIBUER DES DROITS ?



Actualités



Agenda



Dossier



Forum



salle



Document
& Note



FAQ



Une même gestion des droits pour tous les éléments de votre espace

La méthode de gestion des droits d'accès est la même pour tous les éléments de votre espace Tribu.

Ce tutoriel prendra pour exemple la gestion des droits d'accès pour un dossier, mais le processus est le même pour les documents, agendas, forums, salles, etc...

LES RÔLES



Quels sont les différents rôles que je peux attribuer aux membres ?

Bienvenue sur le service des espaces collaboratifs de l'éducation nationale

Tribu est un service qui permet à un groupe d'utilisateurs de partager un espace collaboratif sécurisé et sécurisé. Tribu permet à la communauté de **partager** des documents, des agendas, de travailler en ligne.

ESPACES PUBLI

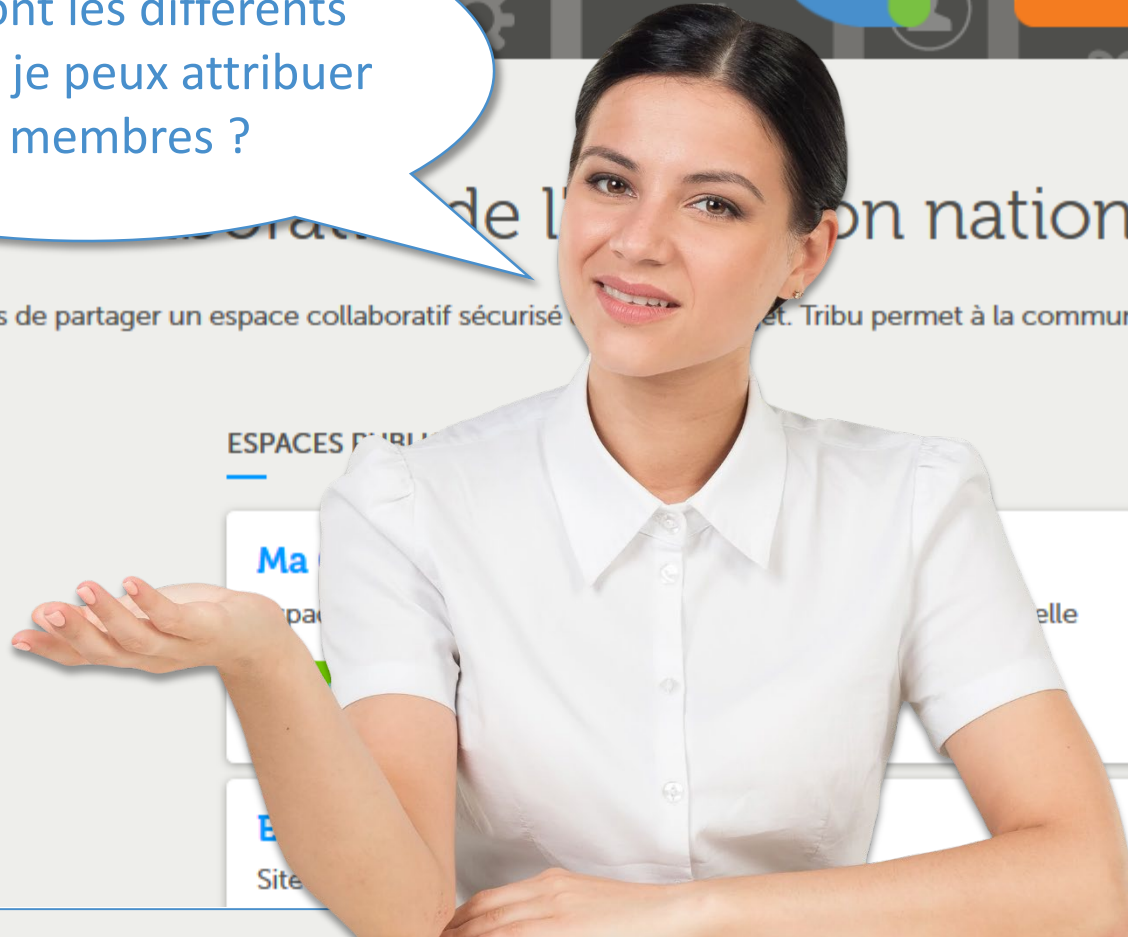
Ma

pa

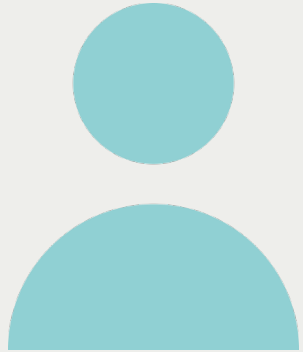
elle

E

Site



LES RÔLES



Propriétaire

Création/suppression de l'espace
Gestion des membres
Gestion des droits
Gestion des fonctionnalités
Création et gestion de tous les documents
Création et gestion de ses documents
Lecture de tous les documents



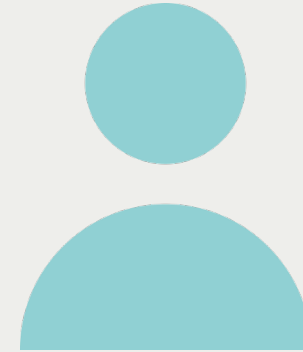
Administrateur

Gestion des membres
Gestion des droits
Gestion des fonctionnalités
Création et gestion de tous les documents
Création et gestion de ses documents
Lecture de tous les documents



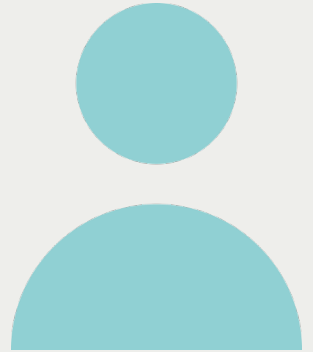
Editeur

Création et gestion de tous les documents
Création et gestion de ses documents
Lecture de tous les documents



Contributeur

Création et gestion de ses documents
Lecture de tous les documents



Lecteur

Lecture de tous les documents

LES RÔLES



Comment modifier le rôle
d'un membre ?

Bienvenue sur le service des espaces collaboratifs de l'éducation nationale

Tribu est un service qui permet à un groupe d'utilisateurs de partager un espace collaboratif sécurisé sur un sujet. Tribu permet à la communauté de **partager** des documents, des agendas, de travailler en ligne.

ESPACES COLLABORATIFS

Ma

Esp

uelle

Si



- Corbelle
- Marque-pages
- FAQ
- Les nouveautés

- Administration ▾
- Paramétrer l'espace de travail
- Gérer les membres
- Gérer les groupes



Tribu > Aide V2

Tutoriels, documentations, FAQ...

Support & documentations pour l'usage de TRIBU



1
Cliquez sur « Administration »
puis « Gérer les membres »



Tutoriels vidéo

Documentations

A télécharger

Agenda

Corbelle

Marque-pages

FAQ

Les nouveautés

Tribu > Aide V2 > Gestion des membres de l'espace

Gestion des membres de l'espace

Membres Invitations 3

Exporter la liste (CSV)

Membre	Date	Rôle	
Garnier3 Eric christophe.bardon@ac-toulouse.fr	28 janv. 2019	Lecteur	Retirer
Eric Garnier4 christophe.bardon@ac-toul...	28 janv. 2019	Propriétaire	Retirer
Garnier5 Eric pole.foad@ac-toulouse.fr		Administrateur	
		Éditeur	
		Contributeur	
		Lecteur	

2
Choisissez le rôle à attribuer





Liberté • Égalité • Fraternité
RÉPUBLIQUE FRANÇAISE

MINISTÈRE
DE L'ÉDUCATION
NATIONALE ET
DE LA JEUNESSE



Mon espace est privé.
Comment partager un
document avec des
personnes qui n'en sont pas
membres ?



Bienvenue sur
le service des espaces

l'Éducation nationale

Tribu est un service qui permet à un groupe d'utilisateurs de partager un espace collaboratif sécurisé dédié à un projet. Il permet à la communauté de **partager** des documents, des agendas, de travailler en ligne.

ESPACES PUBLICS

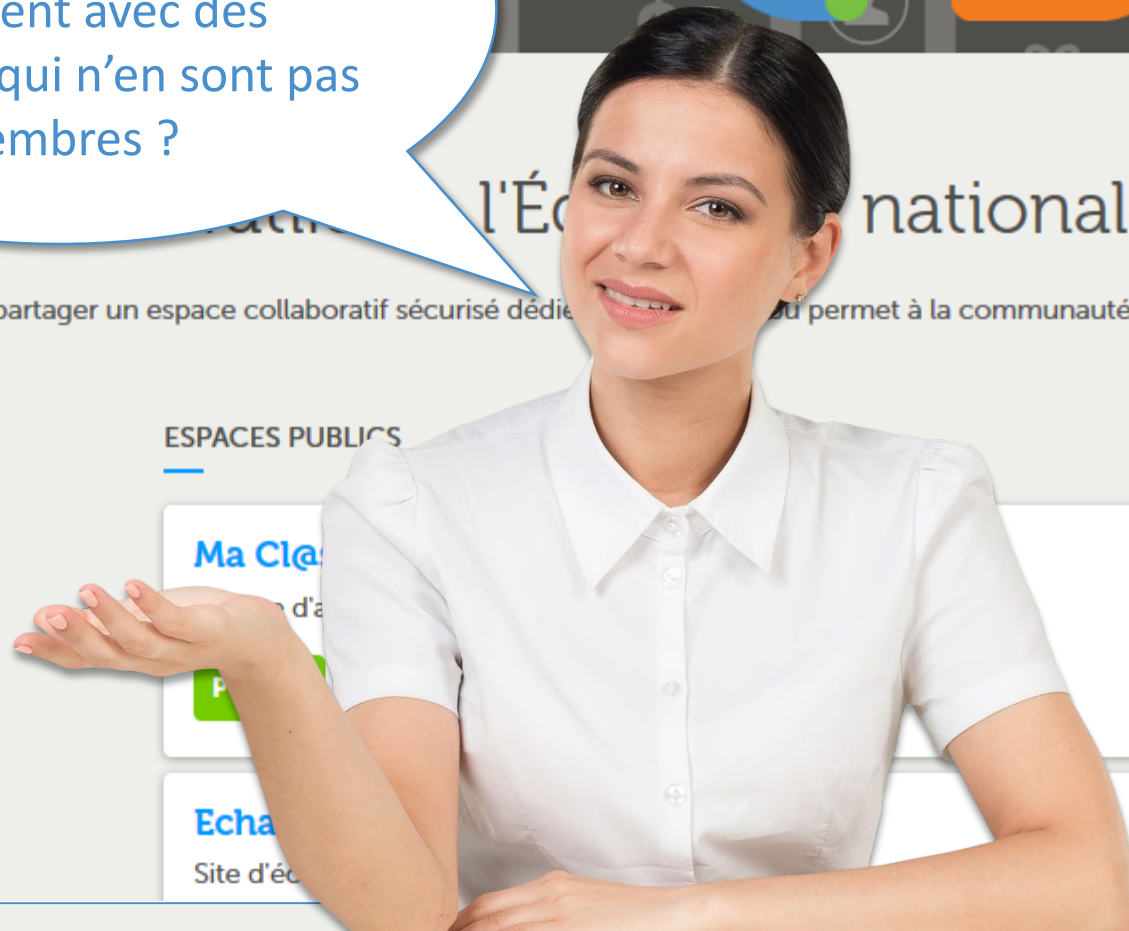
Ma Cla

d'a

P

Echa

Site d'éco



tribu AIDE V2

Revenir à l'ancienne version

Garnier5 Eric

Documentations

Tribu > Aide V2 > Documentations

Documentations

Tutoriels

A télécharger

Actualités

Marque-pages

FAQ

Administration

Revenir à l'ancienne version

Dernière contribution

28 janvier 2019 - Garnier5 Eric

28 janvier 2019 - Garnier5 Eric

Documentations à venir

Édition

- Renommer
- Modifier
- Déplacer
- Supprimer

Partager

- Permalien
- Envoyer un e-mail

Autres options

- Gérer les droits d'accès
- Suivre le document
- Actualiser

1

Sélectionnez le dossier ou le document que vous voulez partager

2

Cliquez sur « Gérer les droits d'accès »

© Tribu 2018

Besoin d'aide ?

3
Cochez « Rendre public »

Gestion de la liste de contrôle d'accès (ACL)

Droits d'accès

- Rendre public
Un document public est accessible à tous les utilisateurs.
- Restreindre à...
Les droits de ce document sont définis ci-dessous.

Entrée ↴	Droit
Aucun droit d'accès supplémentaire	

[Qui peut accéder au document ?](#)



Vidéos

Documentations

Tutoriels

Téléchargements

Actualités

Marque-pages

FAQ

Tribu > Aide V2 > Documentations

Documentations



Nom ↓

Dernière contribution

Tutoriels

28 janvier 2019 - Garnier5 Eric

Documentations à venir



Édition

Renommer

Modifier

Déplacer

Supprimer

Partager

Permalien

Envoyer un e-mail

Autres options

Gérer les droits d'accès

Suivre le document

Actualiser

4
Cliquez sur
« Permalien »



Permalien

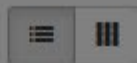
<https://tribu.phm.education.gouv.fr/portal/share/documentations->



5

Communiquez ce lien
aux personnes

Documentation



Nom ↓

Dernière contribution

Taille



Tutoriels

28 janvier 2019 - Garnier5 Eric

-



Documentations à venir

28 janvier 2019 - Garnier5 Eric

-





Comment modifier les
droits d'un utilisateur sur
un dossier ?

Bienvenue sur
le service des espaces collaboratifs de l'éducation nationale

Tribu est un service qui permet à un groupe d'utilisateurs de partager un espace collaboratif sécurisé. Tribu permet à la communauté de **partager** des documents, des agendas, de travailler en ligne.

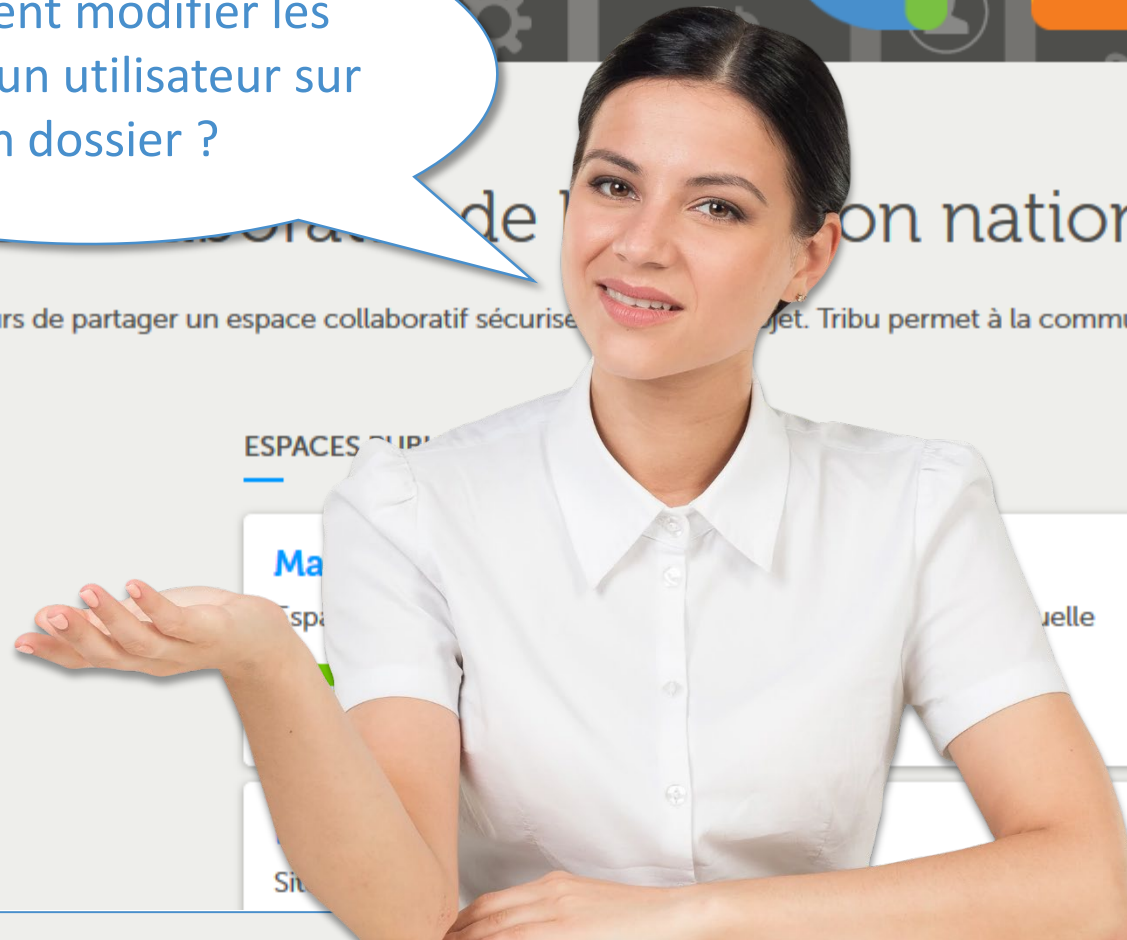
ESPACES COLLABORATIFS

Ma

Espa

uelle

Sit





Documentations

Tribu > Aide V2 > Documentations

Documentations

Tutoriels

A télécharger

Actualités

Marque-pages

FAQ

Administration

Revenir à l'ancienne version



Édition

Renommer

Modifier

Déplacer

Supprimer

Partager

Permalien

Envoyer un e-mail

Autres options

Gérer les droits d'accès

Suivre le document

Actualiser

1
Sélectionnez le dossier
sur lequel vous voulez
définir des droits
spécifiques

2
Cliquez sur « Gérer les
droits d'accès »

Gestion de la liste de contrôle d'accès (ACL)

Droits d'accès

Rendre public

Un document public est visible en lecture seule par tout le monde.

Conserver l'héritage des droits (par défaut)

Les droits du document parent sont conservés, auxquels sont ajoutés les droits définis ci-dessous.

Restreindre aux droits locaux

Les droits du document sont limités à ceux définis ci-dessous.

Entrée ↕

Aucun

Qui peut accéder au document ?



Par défaut les droits sont identiques sur les dossiers et tout leur contenu.

En cochant « Restreindre aux droits locaux » on va redéfinir des droits spécifiques à ce niveau de l'arborescence,

3

Laissez coché « Conserver l'héritage ... » si vous ne souhaitez pas modifier les autres droits définis sur le dossier.

Les droits du document sont limités aux droits définis ci-dessous.

Entrée	Droit
Garnier5 Eric pole.foad@ac-toulouse.fr	Administrateur
Tous Tous les membres de l'espace	
Formateurs	
Garnier5 Eric eric.garnier@ac-toulouse.fr	Lecteur
Eric eric.garnier@ac-toulouse.fr	

Groupe ou membre de l'espace

4
Choisissez l'utilisateur

Enregistrer Annuler

Rendre public
Un document public est visible en lecture seule par tout le monde.

Conserver l'héritage des droits (par défaut)
Les droits du document parent sont conservés, auxquels sont ajoutés les droits définis ci-dessous.

Restreindre aux droits locaux
Les droits du document sont limités aux droits définis ci-dessous.

Entrée	Droit
Garnier3 Eric christophe.bardon@ac-toulouse.fr	Lecteur
Garnier5 Eric pole.foad@ac-to	Administrateur

Qui peut accéder au dossier :

5
Définissez son rôle sur
ce dossier et son
contenu





Comment attribuer les
mêmes droits sur un
dossier à plusieurs
membres ?

Bienvenue sur le service des espaces collaboratifs de l'éducation nationale

Tribu est un service qui permet à un groupe d'utilisateurs de partager un espace collaboratif sécurisé par sujet. Tribu permet à la communauté de **partager** des documents, des agendas, de travailler en ligne.

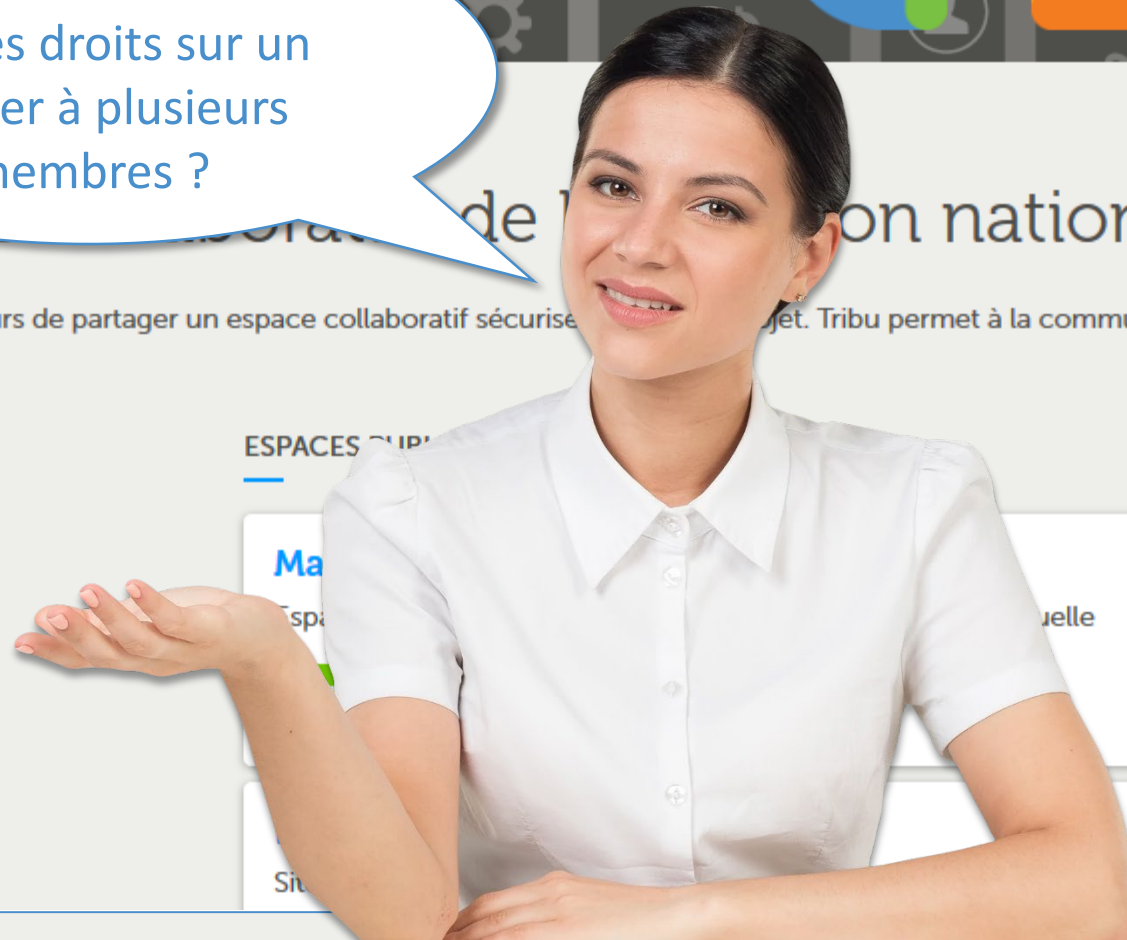
ESPACES COLLABORATIFS

Ma

Esp

uelle

Sit





- Corbelle
- Marque-pages
- FAQ
- Les nouveautés

- Administration ▾
- Paramétrer l'espace de travail
- Gérer les membres
- Gérer les groupes



Tribu > Aide V2

Tutoriels, documentations, FAQ...

Support & documentations pour l'usage de TRIBU



1
Cliquez sur « Administration »
puis « Gérer les groupes »



- Corbelle
- Marque-pages
- FAQ
- Les nouveautés

- Administration ▾
- Paramétrer l'espace de travail
- Gérer les membres
- Gérer les groupes



Tribu > Aide V2

Tutoriels, documentations, FAQ...

Support & documentations pour l'usage de TRIBU



1
Cliquez sur « Administration »
puis « Gérer les groupes »



Documentations

A télécharger

Actualités

Marque-pages

FAQ

Administration

Tribu > Aide V2 > Gestion des groupes de l'espace

Gestion des groupes de l'espace



Groupe

Aucun groupe

Créer un nouveau groupe

Formateurs

Enregistrer

Annuler



2

Renseignez un nom et
«cliquez sur
« Enregistrer »



Documentations

A télécharger

Actualités

Marque-pages

FAQ

Administration

Tribu > Aide V2 > Gestion des groupes de l'espace

Gestion des groupes de l'espace

Édition du groupe

Nom

Garnier3 Eric
eric.garnier3@tribu.local – christophe.bardon@ac-toulouse.fr

Description

Eric Garnier4
eric.garnier4@tribu.local – christophe.bardon@ac-toulouse.fr

Membres

Garnier5 Eric
eric.garnier5@tribu.local – pole.foad@ac-toulouse.fr

Enregistrer

Annuler



3

Vous pouvez ajouter des membres

Documentations

Tribu > Aide V2 > Documentations

Documentations

Tutoriels

A télécharger

Actualités

Marque-pages

FAQ

Administration

4
Sélectionnez le dossier
sur lequel vous voulez
définir des droits pour
ce groupe

5
Cliquez sur « Gérer les
droits d'accès »

Édition

Renommer

Modifier

Déplacer

Supprimer

Partager

Permalien

Envoyer un e-mail

Autres options

Gérer les droits d'accès

Suivre le document

Actualiser

Gestion de la liste de contrôle d'accès (ACL)

Droits d'accès

Rendre public

Un document public est visible en lecture seule par tout le monde.

Conserver l'héritage des droits (par défaut)

Les droits du document parent sont conservés, auxquels sont ajoutés les droits définis ci-dessous.

Restreindre aux droits locaux

Les droits de ce document

Entrée ↕

Qui peut accéder au

6

Cochez « Restreindre aux droits locaux » uniquement si vous voulez redéfinir complètement les droits de ce dossier



Par défaut les droits sont identiques sur les dossiers et tout leur contenu.

En cochant « Restreindre aux droits locaux » on va définir des droits spécifiques à ce niveau de l'arborescence

Taille

Les droits du document sont limités aux droits définis ci-dessous.

Entrée	Droit
Garnier5 Eric pole.foad@ac-toulouse.fr	Administrateur
Tous Tous les membres de l'espace	
Formateurs	
Garnier3 Eric eric.garnier3@tribu.local – christop	
Eric Garnier4 eric.garnier4@tribu.local – christophe.bardon@ac-toulouse.fr	
Groupe ou membre de l'espace	Droit
	Lecteur

Enregistre

7 Choisissez le groupe dans les entrées

8 Choisissez son rôle sur ce dossier et son contenu

POUR EN SAVOIR PLUS

Rendez-vous sur

<https://tribu.phm.education.gouv.fr>